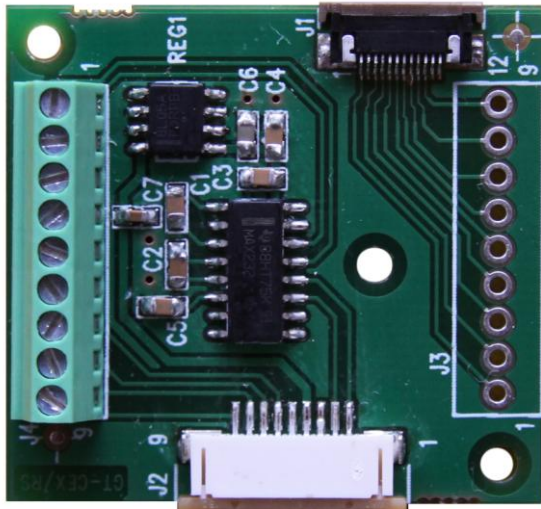


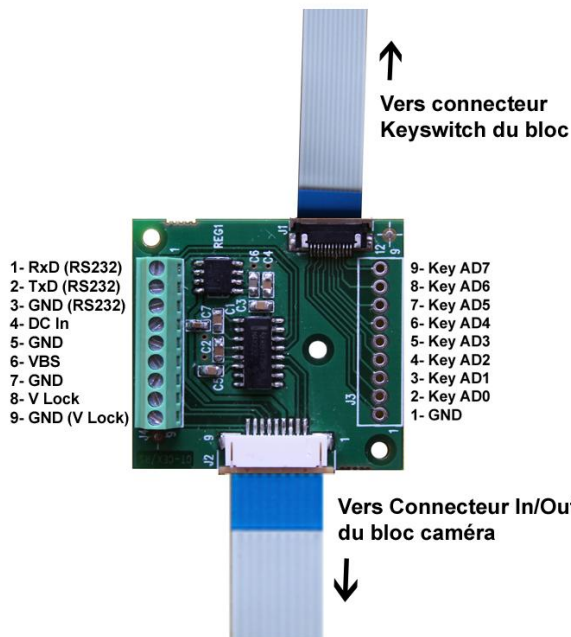
Carte d'Interface pour Caméra Sony FCB-EX

GT-CEX/RS



Carte entrées/sorties permettant de s'interfacer sur les nappes 9 pts des blocs caméras Sony de la Série EX. La carte GT-CEX dispose également
=> d'une fonction de conversion RS232/TTL qui permet de piloter la caméra depuis un PC.
=> d'une connexion capable de piloter les principales fonctions du bloc par contacts secs via un réseau de résistances.

- Entrées/Sorties sur pastilles à souder et /ou bornier
 - Alimentation
 - Sortie PAL, YC
 - Pilotage RS232
 - Pilotage par contacts secs (Keyswitch)
- Nous consulter pour notice d'utilisation



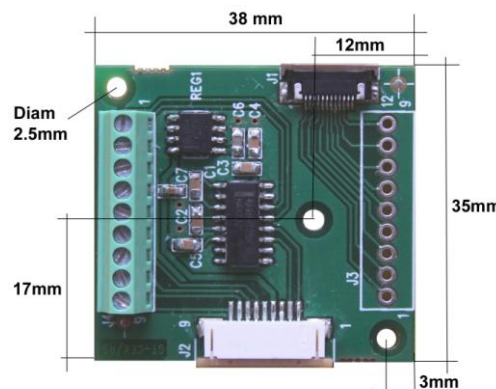
1- RxD (RS232)
2- TxD (RS232)
3- GND (RS232)
4- DC In
5- GND
6- VBS
7- GND
8- V Lock
9- GND (V Lock)

9- Key AD7
8- Key AD6
7- Key AD5
6- Key AD4
5- Key AD3
4- Key AD2
3- Key AD1
2- Key AD0
1- GND

Bloc Sony	Connecteur In/Out (J2)	Connecteur Keyswitch (J1)
FCB-EX11DP	CN401	X
FCB-EX20DP	CN601	CN801
FCB-EX48CP	CN992	CN601
FCB-EX480CP	CN992	CN601
FCB-EX980P	CN901	CN601
FCB-EX980SP	CN901	CN601
FCB-EX1000P	CN901	CN601
FCB-EX490DP	CN951	CN501
FCB-EX990DP	CN701	CN501
FCB-EX1010P	CN601	CN702
FCB-EX45MCC	CN992	X

Applications

- Industrie
- Visioconférence
- Badges
- Embarqué
- ROV, UAV
- Vidéo surveillance
- Bloc opératoire
- Banc titre



Options disponibles:

- Bornier J3 (Keyswitch)
- Nappe 9pts L=20cm
- Nappe 12 pts L=30cm